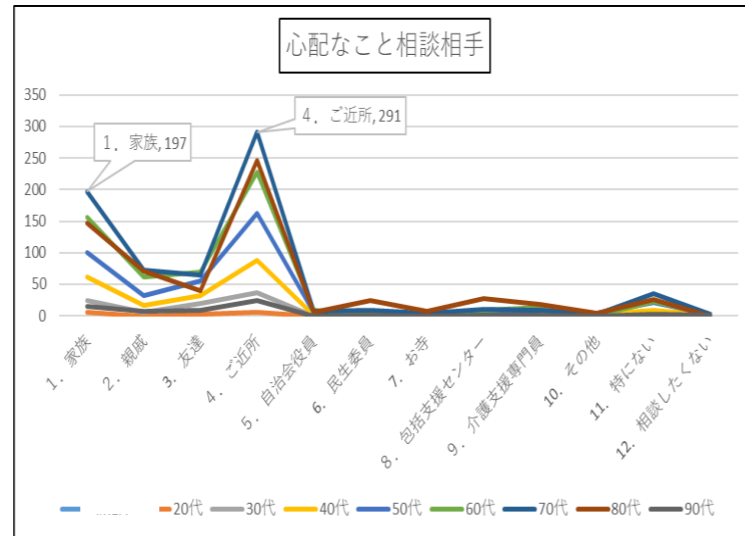
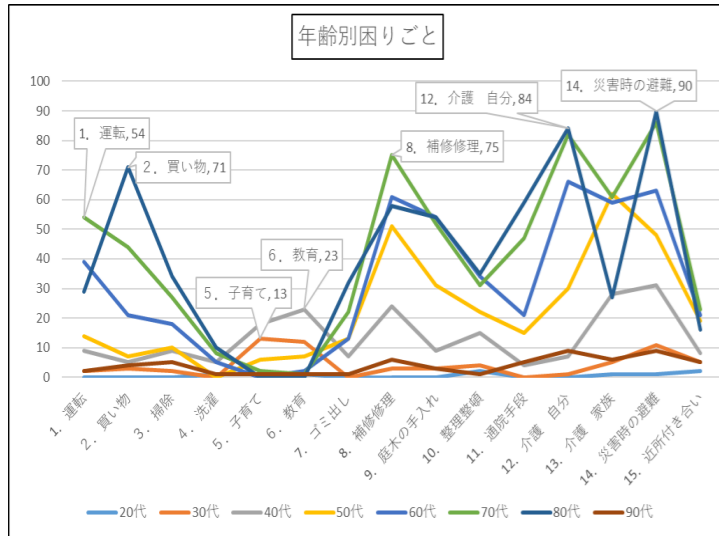


城東学区住民アンケート



城東学区自治会アンケート

防災組織について

ある	10
ない	15
取り組む予定がある	2

災害時避難行動要支援者避難方法について

決まっている	5
決まっていない	20
検討していく予定がある	5

居場所について

老人会	3
サロン	2
グラウンドゴルフ	1
子ども会	8
その他	3
これから作る計画がある	3

数字でみる城東学区の『今』

≪人口の構成≫


	0～4歳	5～19歳	20～39歳	40～64歳	65歳以上	合計
人数	197人	694人	1,361人	2,325人	2,281人	6,858人
構成率	2.9%	10.0%	19.8%	34.0%	33.3%	

≪世帯数や高齢化率等≫

世帯数	3,917世帯	高齢者のみの世帯数	808世帯
高齢化率	33.3%	一人暮らしの高齢者数	432人

城東学区第二次住民福祉活動計画

策定 城東学区住民福祉活動計画策定会議
編集・発行 社会福祉法人彦根市社会福祉協議会

この計画書は  「赤い羽根共同募金」の助成金で作成しています。

城東学区

第二次住民福祉活動計画

計画の期間 2022年度～2026年度



策定にあたって

この計画を作成するために、令和2年に城東学区全戸を対象に、また令和3年には学区内の自治会長を対象にそれぞれアンケートを実施しました。

困ったとき・心配ごとがあるときの相談相手として“ご近所さん”と答えた人が一番多いという結果となりました。

“つながり”のかたちはさまざまですが、ご近所さんの存在の大切さを城東学区の多くの住民が感じているということだと思います。

この計画が、これからも安心して暮らしていけるまちづくりのためのみちしるべとなりますように。

“向こう三軒両隣”

お互いさんの助け合いで安心できる「城東」

彦根城がある歴史のあるまち、城東学区。
向こう三軒両隣のお付き合いが今も続くまち。
時代が変わってもこのつながりを大切にして
安心して暮らせるまちを子ども達へつないでいきたい。



ご近所のつながりで安心なまち

歩いて行ける集まりの場を作ろう
ご近所のひとに気軽にあいさつしてみよう
「おたがいさん」と言いあえる雰囲気をももう



子どもを大切にするまち

あいさつ運動を推進しよう
子どもへの見守りをしていこう
子どもと楽しめる行事に参加してみよう



災害に備えて たすけあえるまち

見守り合い・助け合いのしくみを作ろう
先進的な地域の取組を見てもよう
IT を活用したつながりづくりに取り組もう

